

MIX 3B

SEBRADORA PARA GRANOS GRUESOS CON FERTILIZACIÓN LOCALIZADA

Sistema
FILAM

Diseño exclusivo: **PIEROBON**



- EXCLUSIVO SISTEMA FILAM
- MÍNIMO MANTENIMIENTO

- VERSATILIDAD Y ROBUSTEZ
- DOSIFICADOR NEUMÁTICO PRECISIÓN PLANTING

PIEROBON
PASIÓN POR LA INNOVACIÓN

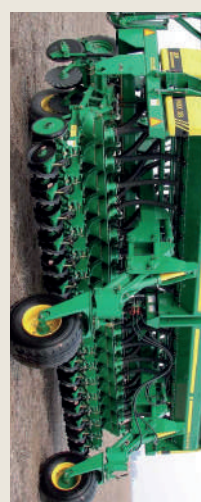
MIX 3B

José Pierobon 865 | X2189AWM | **Cruz Alta** | Córdoba | C.C. 18
Líneas rotativas: +54 3467 401136 | Ventas: 400700 | Compras: 400701
Repuestos: 400702 | info@pierobon.com.ar | www.pierobon.com.ar

Especificaciones técnicas

MODELO	MIX 3B
Cantidad de módulos	17-40
Configuraciones de líneas	17
Distancia entre líneas (cm)	39,40
Ancho efectivo de trabajo (m)	5,12
Dosificador de semillas	16-52 R
Dosificador de fertilizante	22-40 R
Densidad de semillas	24-35 R
Densidad de fertilizante	22-40
Unión cuerpo de siembra - chasis	16-52
Resortes línea de siembra	26-40
Abresurco	20-52
Maza de disco abresurco	34-40
Rueda niveladora - Rueda tapadora	26-52
Ruedas niveladoras	30-52
Apretador de granos	
Rueda tapadora	
Regulación de rueda tapadora	
Fertilización	
Capacidad de tolva para semillas (l)	
Capacidad de tolva para fertilizantes (l)	
Rodados para trabajo / transporte	
Rodados para transmisión	
Peso aproximado (Kg/vecla)	
Potencia requerida HP (mecánica)	
Largo total (m)	

17-40	14-52	16-52 R	22-40 R	24-35 R	22-40	16-52	26-40	20-52	34-40	26-52	30-52
17	14	Uno					Dos				Tres
39,40	52,50	16	22	24	22	16	26	20	34	26	30
5,12	7,35	8,40	8,67	8,40	8,67	8,40	10,24	10,50	13,40	13,65	17,75
Placa plano horizontal y monotolva - Neumática Precisión Planting y monotolva (*)											
Rodillo tipo chevron											
Caja de 27 velocidades - caja de 58 velocidades o transmisión eléctrica Precisión Planting con monitoreo											
Cajas variadoras de velocidades (comando manual) - Opcional: Motor hidráulico											
Por medio de paralelogramos											
2 de tracción regulable											
Sistema FILAM - de 15" estampado cónico y filo interno											
Rodamiento doble blindado											
Blindada, con doble rodillo cónico - ajustables											
2 por línea											
Rueda apretadora de granos - Opcional: patín afirmador											
2 discos tapadores conformadores dentados											
Presión y ángulo de ataque											
Opcionales: Fertilización en línea - Fertilización lateral - Doble fertilización (lateral y en línea)											
1 (1300)	2 (1300)	2 (850)	2 (850)	2 (850)	2 (850)	2 (850)	2 (1050)	2 (1050)	2 (1300)	2 (1300)	3 (1050)
1 (1300)	2 (1300)	2 (850)	2 (850)	2 (850)	2 (850)	2 (850)	2 (1050)	2 (1050)	2 (1300)	2 (1300)	3 (1050)
4	4	4	4	4	4	8	8	8	8	8	12
(400/60x15,5")	(400/60x15,5")	(400/60x15,5")	(400/60x15,5")	(400/60x15,5")	(400/60x15,5")	(400/60x15,5")	(400/60x15,5")	(400/60x15,5")	(400/60x15,5")	(400/60x15,5")	(400/60x15,5")
1	2	2	2	2	2	2	2	2	4	2	4
(6,00x16")	(6,00x16")	(6,00x16")	(6,00x16")	(6,00x16")	(6,00x16")	(6,00x16")	(6,00x16")	(6,00x16")	(6,00x16")	(6,00x16")	(6,00x16")
7800	7800	8400	10200	13500	12200	8800	12120	11100	15600	14200	18900
150	130	160	200	240	200	145	240	180	300	235	275
7,10	7,40	9,20	9,20	9,20	9,20	9,20	11,60	11,60	14,35	14,35	16,50



PIEROBON
PASIÓN POR LA INNOVACIÓN

Sistema de fertilización lateral (opcional). Cuchilla inclinada de 17 ¾ y zapata auto ajustable, que con ángulo de cruce e inclinación abre un surco permitiendo la llegada del fertilizante al fondo del mismo. Fertilización lateral, cuchilla turbo de corte delantero, de 17" de diámetro. Cuerpo doble disco centrado, diámetro 15.5" y espesor 5 mm, con estampado cónico y filo interno, asegurando mayor cantidad de hectáreas sin perder contacto entre ambos (sistema FILAM). La variación de la profundidad de siembra se realiza mediante dos ruedas reguladoras con banda de caucho (semineumática) y llantas de labio metálico limpiador. Los brazos que soportan las mismas son oscilantes, apoyados sobre un balancín, asegurando un óptimo copiado del terreno. Los pernos donde pivotan dichos brazos son de acero, con tratamiento térmico de dureza, recambiables.

El compactado de la semilla en el fondo del surco se logra mediante una rueda apretadora de granos (opcional patín afirmador).

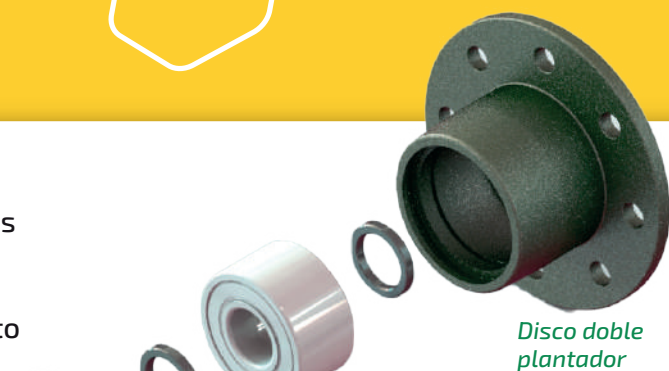
El tapado lo realiza un conjunto de discos tapadores conformadores dentados, los cuales cuentan con registro de presión y ángulo que permiten modificar las características del camellón. Dicho conjunto presenta como alternativa la extracción de uno de ellos para transitar en altos volúmenes de rastrojo, si la circunstancia lo requiere.

Dosificador neumático Precision Planting

MAZAS

Mazas con doble rodillo cónico ajustable en cuchillas rectas, ruedas niveladoras y ruedas tapadoras.

Mazas de discos plantadores con rodamiento doble blindado.



Disco doble plantador



Rueda niveladora y conformadora.



Cuchilla fertilizadora.



Cuchilla para siembra directa.



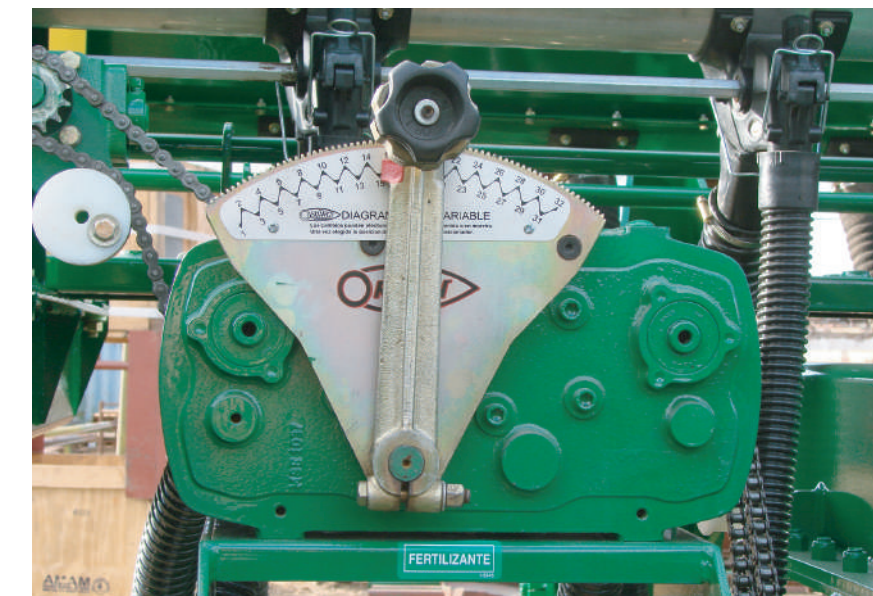
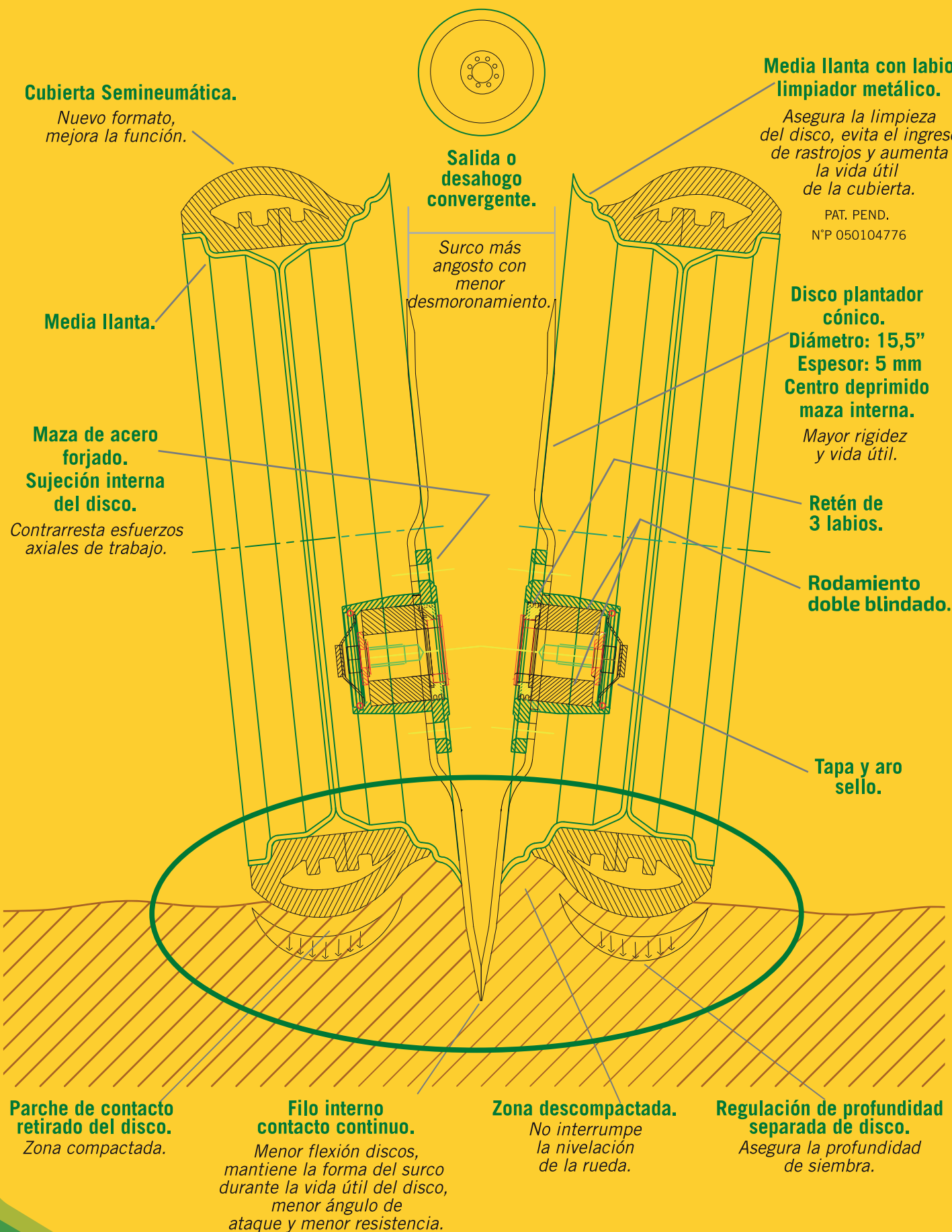
LÍNEAS DE SIEMBRA



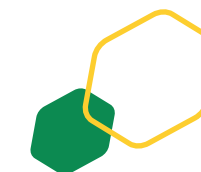
SISTEMA FILAM

Ruedas niveladoras con llanta de labio metálico limpiador, brinda mayor duración a la cubierta semineumática y su formato promueve un mejor desahogo del exceso de rastrojo o tierra desplazada por el doble disco, contribuyendo a optimizar la nivelación.

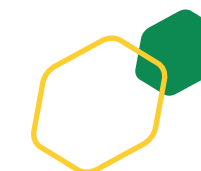
Discos con estampado cónico y filo interno, permanecen en contacto continuo durante toda su vida útil. El estampado cónico en la periferia hace que el ángulo de ataque sea menor, disminuyendo la resistencia al avance y la penetración.



La dosificación de fertilizante se realiza por medio de una caja variadora (comando manual) con posibilidad de agregar equipo electrónico para agricultura de precisión.



La dosificación de semilla se realiza por medio de cajas independientes de 27 velocidades.



Transmisión por rueda motriz que evita los sistemas de embrague. Con registro de presión, asegurando que dicha rueda esté siempre en contacto con el suelo para una tracción perfecta.

